

# PRONÓSTICO DE LA INFLACIÓN, SEGUNDO TRIMESTRE DE 2001<sup>1</sup>

**EDUARDO HERNÁNDEZ ROJAS\***

## Resumen

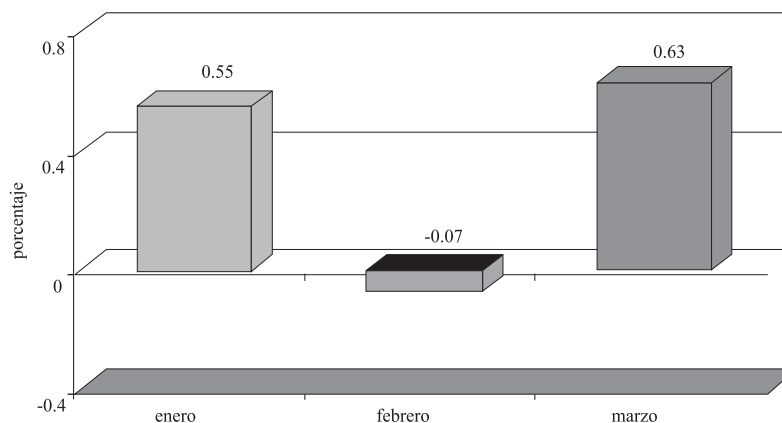
El esfuerzo realizado por la administración pública para mantener bajo control el crecimiento de los precios ha dado como resultado que durante el primer trimestre del presente año el INPC (Índice Nacional de Precios al Consumidor) crezca 1.11%. Sin embargo, esto ha originado que el incremento mensual de esta variable muestre conductas atípicas.

### Clasificación JEL: E37

Recibido: 27 de abril de 2001.  
Enviado a dictamen: 27 de abril de 2001.  
Aceptado: 30 de abril de 2001.

Dado el comportamiento estacional de los precios, el mayor aumento del INPC durante el año correspondería al mes de enero; sin embargo, el incremento en marzo fue ocho centésimas de punto porcentual superior respecto al primero; esta situación podría asociarse a que en febrero la variación fue negativa (rebote inflacionario). De hecho, nos tendríamos que remitir a febrero de 1966 para observar una variación de  $-0.07$ , similar a la de febrero de 2001.

Variación del INPC, enero-marzo de 2001



Fuente: Banco de México, Índices de Precios.

El objetivo de las autoridades es de alcanzar hacia fines del presente año un crecimiento general de precios de 6.5%.<sup>2</sup> Si consideramos una relativa estabilidad en la economía, se puede pronosticar que para el segundo trimestre de 2001 la inflación acumulada será de 1.3%. Esta cifra es dos décimas de punto porcentual inferior comparada con el dato del mismo trimestre del año pasado.

\* Licenciado en Economía, Facultad de Economía, UNAM. Especialidad en Econometría.

<sup>1</sup> El cálculo para pronosticar el comportamiento del Índice Nacional de Precios al Consumidor se basó en un análisis estacional mensual de series de tiempo.

<sup>2</sup> Criterios Generales de Política Económica para 2001, SHCP y el Programa Monetario para 2001, Banxico.

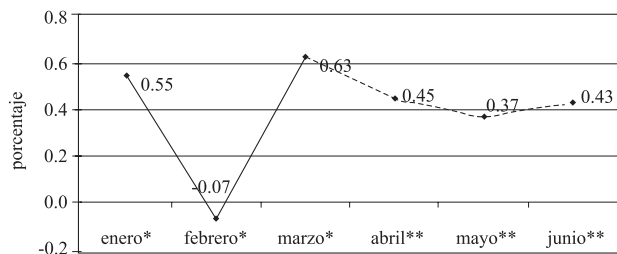
### Pronóstico de la inflación para el segundo trimestre de 2001

Mes	Variación pronosticada, 2001	Variación observada, 2000
Abril	0.45	0.57
Mayo	0.37	0.37
Junio	0.43	0.59
<b>Acumulada segundo trimestre</b>	<b>1.3</b>	<b>1.5</b>

Fuente: Elaboración propia con información del Banco de México.

La variación pronosticada del INPC para mayo de 2001 es igual a la observada en el mismo mes del año anterior, en el caso de abril y junio los pronósticos son inferiores en aproximadamente décima y media de punto porcentual con respecto a sus similares del 2000.

### Variación mensual del INPC, enero-junio de 2001

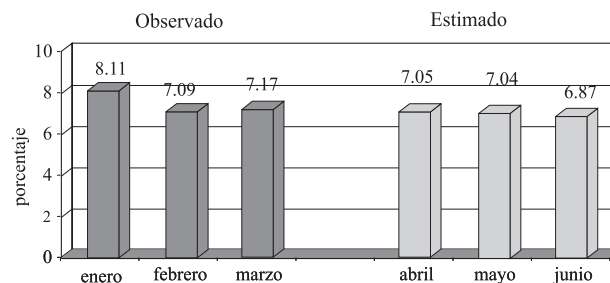


\*Observados. \*\*Pronosticados.

Fuente: Elaboración propia con información del Banco de México.

En estos términos, durante el pronóstico del segundo trimestre de 2001 la inflación mensual anual tiende a disminuir, al pasar de 7.05% para el mes de abril a 6.87% en el mes de junio, aproximándose a la meta comprometida por las autoridades del país, como se observa en la siguiente gráfica.

### Variación anual del INPC, enero-junio de 2001



Nota: Enero a marzo, información del Banco de México.

Fuente: Elaboración propia con información del Banco de México.

Es importante mencionar que las expectativas de inflación contenidas en el presente análisis dependen no sólo del método de estimación utilizado, sino además de sucesos económicos externos e internos, como son la profundidad de la desaceleración de la economía estadounidense, que el precio promedio de la mezcla del petróleo crudo de exportación se mantenga en 18 dólares por barril, la estabilidad del tipo de cambio y la aprobación de la reforma fiscal.