



ISSN digital  
en trámite

# Atención Familiar

Órgano de difusión científica de la Subdivisión de Medicina Familiar  
División de Estudios de Posgrado, Facultad de Medicina, Universidad Nacional Autónoma de México

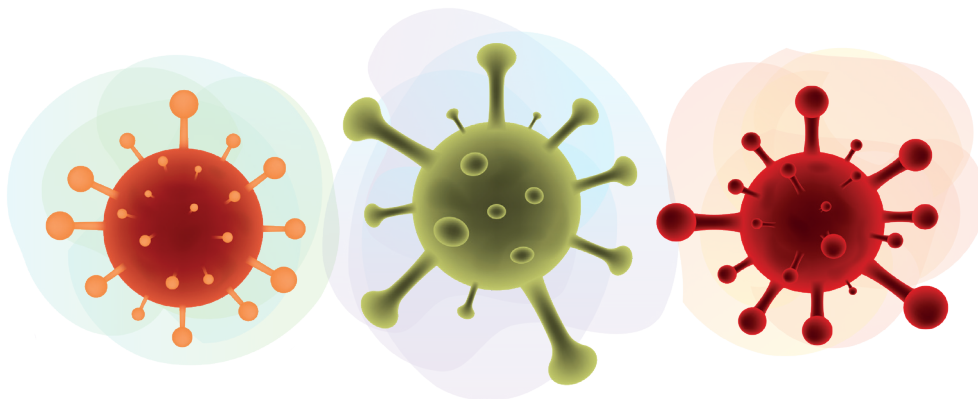
Aten. Fam. Volumen 29 no. 2 abril-junio, 2022

## Artículos originales

- Desarrollo y validación del Instrumento FF para evaluar el funcionamiento familiar
- Sobrecarga del cuidador primario de pacientes con cáncer terminal
- Prevalencia de enfermedades crónicas en pacientes diagnosticadas con lesión intraepitelial del cérvix
- Características y prevalencia de pacientes con diabetes mellitus tipo 2 bajo prescripción de hipoglucemiantes orales que cumplen criterios de insulinización
- Volumen auricular izquierdo como predictor de fibrilación auricular en pacientes con hipertensión arterial
- Variables predictoras de las competencias del cuidado en cuidadores informales de personas con enfermedades crónicas

## Editorial

Variantes de SARS-CoV-2:  
surgimiento y presentación clínica



[www.fmposgrado.unam.mx](http://www.fmposgrado.unam.mx) ■ [www.revistas.unam.mx](http://www.revistas.unam.mx)

Registrada en: LATINDEX, [www.latindex.org](http://www.latindex.org)

PERIÓDICA, [www.dgbiblio.unam.mx](http://www.dgbiblio.unam.mx) ■ IRESIE, [www.iisue.unam.mx/iresie](http://www.iisue.unam.mx/iresie)

BIBLIOTECA CGT-IBT-UNAM, [biblioteca.ibt.unam.mx](http://biblioteca.ibt.unam.mx) ■ MEDIGRAPHIC, [www.medigraphic.com](http://www.medigraphic.com)

DOI: <http://dx.doi.org/10.22201/facmed.14058871p>

## UNIVERSIDAD NACIONAL AUTÓNOMA DE MÉXICO

**Dr. Enrique Luis Graue Wiechers**  
Rector

### FACULTAD DE MEDICINA

**Dr. Germán Enrique Fajardo Dolci**  
Director

**Dra. Irene Durante Montiel**  
Secretaria general

**Dra. Teresita Corona Vázquez**  
Jefa de la División de Estudios de Posgrado

**Dr. Arturo Espinosa Velasco**  
Secretario del Consejo Técnico

**Dra. María de los Ángeles Fernández Altuna**  
Secretaria de Servicios Escolares

**Dr. Armando Ortiz Montalvo**  
Secretario de Educación Médica

**Dra. Ana Elena Limón Rojas**  
Secretaria de Enseñanza Clínica,  
Internado Médico y Servicio Social

**Dra. Paz María Silvia Salazar Schettino**  
Jefa de la División de Investigación

### DIVISIÓN DE ESTUDIOS DE POSGRADO

**Dra. Teresita Corona Vázquez**  
Jefa de la División

**Dr. Rogelio Chavolla Magaña**  
Secretario académico

**Dr. Gerhard Heinze Martin**  
Jefe de la Subdivisión de Especializaciones Médicas

**Dr. Javier Santacruz Varela**  
Jefe de la Subdivisión de Medicina Familiar

**Dr. Julio Cacho Salazar**  
Jefe de la Subdivisión de Graduados  
y Educación Continua

### ATENCIÓN FAMILIAR

**Dr. Geovani López Ortiz**  
Editor responsable

**Mtra. Lilia Aurora Arévalo Ramírez**  
Editora técnica

**Dr. Raúl Ariza Andraca**  
**Dr. Eduardo López Ortiz**  
**Dra. Indira Mendiola Pastrana**  
Coeditores

**Dr. David Cortés Álvarez**  
Diseñador

**Libia Brenda Castro Rojano**  
Asistente editorial

### Comité Editorial

Dra. Verónica Casado Vicente (España)  
Dr. Javier Domínguez del Olmo (México)  
Dr. Carlo Alberto Frati Munari (México)  
Dr. Carlos Roberto Jaen (Estados Unidos)  
Dr. José Saura Llamas (España)

### Traducción y corrección de estilo en inglés

Lic. Patricia A. Arévalo Ramírez

**Dr. Juan José Mazón Ramírez**  
Fundador

**Atención Familiar**  
**vol. 29, no. 2**  
**abril-junio de 2022**  
**ISSN digital: en trámite**

Publicación trimestral de la Universidad Nacional Autónoma de México, Ciudad Universitaria, delegación Coyoacán, c.p. 04510, Ciudad de México, a través de la Subdivisión de Medicina Familiar, División de Estudios de Posgrado de la Facultad de Medicina, Unidad de Posgrado, edificio G, segundo nivel, Circuito de Posgrados, Centro Cultural Universitario, Ciudad Universitaria, delegación Coyoacán, c.p. 04510, Ciudad de México

### Editor responsable:

Dr. Geovani López Ortiz

Número de certificado de reserva de derechos al uso exclusivo del título: 04-2003-121914243800-203  
Certificado de licitud de título: 11938  
Certificado de licitud de contenido: 8342

Para consultarse en internet:

[http://www.revistas.unam.mx/index.php/atencion\\_familiar](http://www.revistas.unam.mx/index.php/atencion_familiar)  
<http://www.fmposgrado.unam.mx>  
DOI: <http://dx.doi.org/10.22201/facmed.14058871p>

Cualquier comentario o información se agradecerá a:  
[atencionfamiliar@fmposgrado.unam.mx](mailto:atencionfamiliar@fmposgrado.unam.mx)  
Tel. 55 56 23 72 74

Las opiniones expresadas en los artículos firmados que se publican en *Atención Familiar* son responsabilidad de sus autores

Los artículos contenidos en esta publicación pueden reproducirse citando la fuente.

El Comité Editorial se reserva el derecho de realizar las adecuaciones pertinentes a los artículos.

Facultad de Medicina



# Atención Familiar

Scientific Journal of the Subdivisión de Medicina Familiar  
División de Estudios de Posgrado, Facultad de Medicina, Universidad Nacional Autónoma de México

Aten. Fam. Volume 29 no. 2 April-June, 2022

## Original Articles

- Development and Validation of the FF Instrument to Assess Family Functioning
- Overload of the Primary Caregiver of Patients with Terminal Cancer
- Prevalence of Chronic Diseases in Patients Diagnosed with Intraepithelial Lesion of the Cervix
- Characteristics and Prevalence of Patients with Type 2 Diabetes Mellitus under Prescription of Oral Hypoglycemic Agents who Meet Insulinization Criteria
- Left Atrial Volume as a Predictor of Atrial Fibrillation in Patients with Arterial Hypertension
- Predictor Variables of Caregiving Competencies in Informal Care Providers of Chronically ill Persons

